

C1032 卫生型压力表

- 无螺纹设计，最大限度避免死角
- 卫生型隔膜连接
- 压力表卷边环式设计
- 易安装，易拆卸，易更换



生物制药



食品饮料

C1032 卫生型压力表

产品参数

| 规格详述 | |
|---------|---|
| 精度: | 最大1.0%, 详见量程及精度表 |
| 量程: | 详见量程及精度表 |
| 表盘尺寸: | 63mm, 100mm |
| 外壳材质: | 304SS |
| 表玻璃材质: | 聚碳酸酯 (标配), 安全玻璃 (可选) |
| 机芯: | 300系列不锈钢 |
| 指针: | 黑色, 铝 |
| 表盘: | 白底黑字, 铝 |
| 接口位置: | 径向, 轴向 |
| 过程连接: | Tri-Clamp®卡箍, DIN 32676, BS 4825, ISO 2852, DIN11851由壬活接 |
| 接液材质: | 316L, Hastelloy C276可选 |
| 介质温度: | 最高138°C, 更高温度须加冷却塔或请咨询工厂 |
| 防护等级: | IP65 |
| 壳体充油: | 食品级甘油, 食品级硅油 |
| 隔膜系统充油: | 白油, 蒸馏水 |
| 表面粗糙度: | 膜片 $Ra \leq 0.38\mu$; 激光焊缝 $Ra \leq 0.76\mu$; 机加工表面 $Ra \leq 0.76\mu$ |

C1032 卫生型压力表

 精度及量程

| 精度 (100表圆) | | 隔膜规格(膜片尺寸) | | |
|------------|----------|-------------|------------------|----------------|
| 量程(MPa) | 1"(Mb24) | DN25 (Mb28) | 1.5"/DN32 (Mb34) | 2"/DN40 (Mb48) |
| 0.1 | 不能工作 | 不能工作 | 1.6% | 1.6% |
| 0.16 | 不能工作 | 不能工作 | 1.6% | 1.6% |
| 0.25 | 不能工作 | 不能工作 | 1.6% | 1.0% |
| 0.4 | 不能工作 | 2.5% | 1.6% | 1.0% |
| 0.6 | 2.5% | 2.5% | 1.6% | 1.0% |
| 1.0 | 2.5% | 1.6% | 1.0% | 1.0% |
| 1.6 | 1.6% | 1.6% | 1.0% | 1.0% |
| 2.5 | 1.6% | 1.6% | 1.0% | 1.0% |

| 精度 (63表圆) | | 隔膜规格 (膜片尺寸) | | |
|-----------|----------|-------------|------------------|----------------|
| 量程(MPa) | 1"(Mb24) | DN25 (Mb28) | 1.5"/DN32 (Mb34) | 2"/DN40 (Mb48) |
| 0.1 | 不能工作 | 不能工作 | 2.5% | 2.5% |
| 0.16 | 不能工作 | 不能工作 | 2.5% | 1.6% |
| 0.25 | 不能工作 | 不能工作 | 1.6% | 1.6% |
| 0.4 | 不能工作 | 2.5% | 1.6% | 1.6% |
| 0.6 | 2.5% | 2.5% | 1.6% | 1.6% |
| 1.0 | 2.5% | 2.5% | 1.6% | 1.6% |
| 1.6 | 1.6% | 1.6% | 1.6% | 1.6% |
| 2.5 | 1.6% | 1.6% | 1.6% | 1.6% |

| 标准量程表(MPa) | |
|------------|--------------|
| 正向压力 | 正负联程 |
| 0...0.1 | -0.1...+0.15 |
| 0...0.16 | -0.1...+0.3 |
| 0...0.25 | -0.1...+0.5 |
| 0...0.4 | -0.1...+0.9 |
| 0...0.6 | |
| 0...1.0 | |
| 0...1.6 | |
| 0...2.5 | 其他压力单位可供 |

产品样本

C1032 卫生型压力表

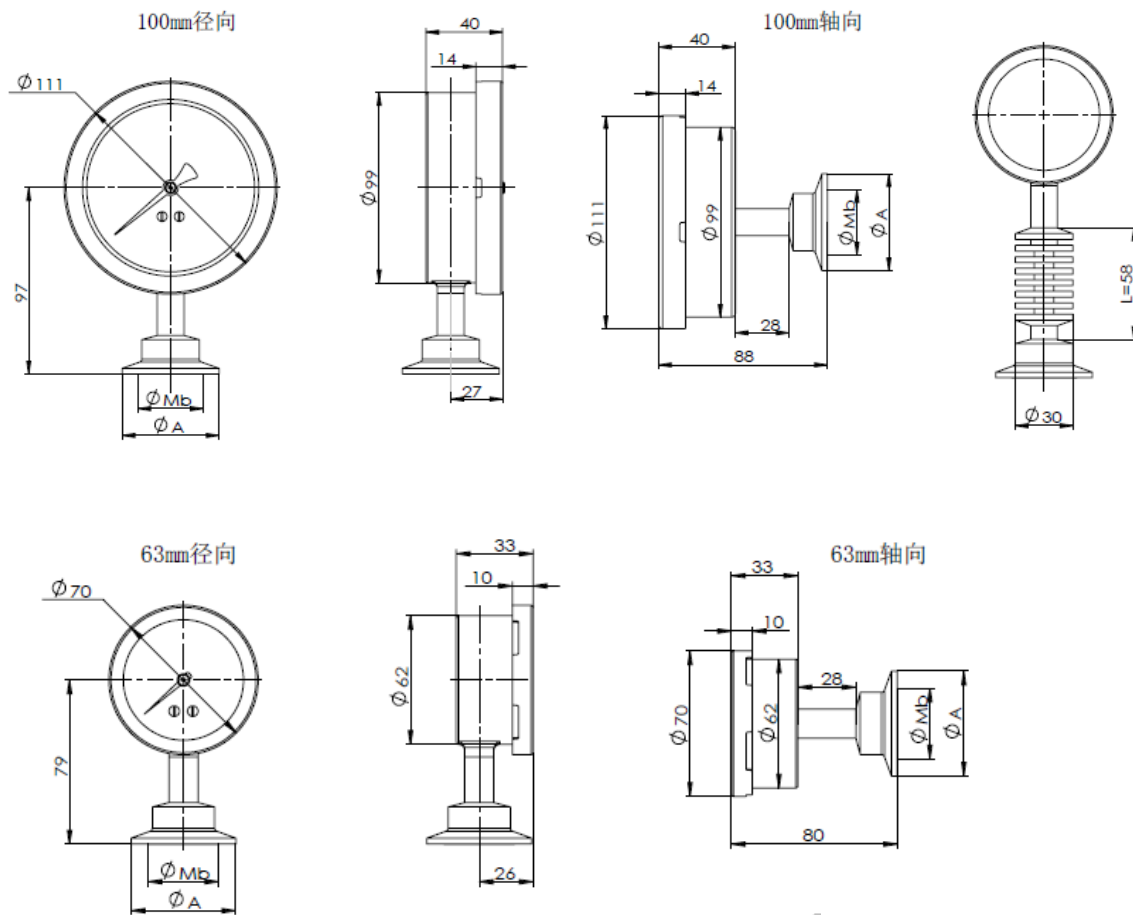
| | | | | | | | | | | |
|---------------------------------|--|----|-------|----|---|---|----|---|-----|---------|
| 订货代码 | 举例: | 63 | C1032 | TR | S | D | 15 | L | X6B | 0-0.1MP |
| 表盘尺寸 | | | | | | | | | | |
| 63 | 63 mm | 63 | | | | | | | | |
| 100 | 100 mm | | | | | | | | | |
| 产品类型 | | | C1032 | | | | | | | |
| C1032 | 卫生型卡箍式隔膜压力表 | | | | | | | | | |
| 过程连接型式 | | | | TR | | | | | | |
| TR | 卡箍式 Tri-clamp®, DIN 32676, BS 4825, ISO 2852 | | | | | | | | | |
| UD | 由壬DIN11851 Union | | | | | | | | | |
| TD | 螺纹DIN11851 Threaded | | | | | | | | | |
| 膜片接液材质 | | | | | S | | | | | |
| S | 316L不锈钢 | | | | | | | | | |
| H | 哈氏合金 | | | | | | | | | |
| 壳体充油 | | | | | | D | | | | |
| D | 壳体无充油 | | | | | | | | | |
| L | 壳体充油(默认食品级甘油) | | | | | | | | | |
| 过程连接尺寸 | | | | | | | 15 | | | |
| 10 | 1" (仅适用Tri-Clamp®) | | | | | | | | | |
| 15 | 1.5" (仅适用Tri-Clamp®) | | | | | | | | | |
| 20 | 2" (仅适用Tri-Clamp®) | | | | | | | | | |
| DN25 | DN25 | | | | | | | | | |
| DN32 | DN32 | | | | | | | | | |
| DN40 | DN40 | | | | | | | | | |
| DN50 | DN50 | | | | | | | | | |
| 接口位置 | | | | | | | | L | | |
| L | 径向 | | | | | | | | | |
| B | 中心轴向 | | | | | | | | | |
| 特殊选项 (如果选择了以下一个选项, 必须在代码前加一个 X) | | | | | | | | | | |
| ZF | 表壳充食品级硅油 | | | | | | | | | |
| DI | 隔膜充离子水(4~85°C) | | | | | | | | | |
| MY | 白油(-10~205°C) | | | | | | | | | |
| 6B | 氧清洗 | | | | | | | | X6B | |
| 6W | 脱油脱脂处理 | | | | | | | | | |
| EC | 电抛光Ra <0,38 µm (15 µin). | | | | | | | | | |
| NH | 不锈钢铭牌 | | | | | | | | | |
| NH1 | 大尺寸不锈钢铭牌 | | | | | | | | | |
| C3 | 3.1 材质证书 | | | | | | | | | |
| C4 | 校验报告 | | | | | | | | | |
| MQ | PMI 材质鉴定报告 | | | | | | | | | |
| SG | 安全玻璃 | | | | | | | | | |
| HT | 冷却塔 | | | | | | | | | |
| H**** | 毛细 (****表示毛细长度, 单位mm) | | | | | | | | | |
| AN | 精度 1% (只适用于100mm表盘, 具体量程请参考精度表) | | | | | | | | | |
| 量程 | | | | | | | | | | |
| N0.1/0.15MP | -0.1/+0.15 MPa (不适用 1" & DN25 Tri-clamp®) | | | | | | | | | |
| N0.1/0.3MP | -0.1/+0.3 MPa (不适用 1" & DN25 Tri-clamp®) | | | | | | | | | |
| N0.1/0.5MP | -0.1/+0.5 MPa | | | | | | | | | |
| N0.1/0.9MP | -0.1/+0.9 MPa | | | | | | | | | |
| 0-0.1MP | 0.1 MPa (不适用 1" & DN25 Tri-clamp®) | | | | | | | | | 0-0.1MP |
| 0-0.16MP | 0.16 MPa (不适用 1" & DN25 Tri-clamp®) | | | | | | | | | |
| 0-0.25MP | 0.25 MPa (不适用 1" & DN25 Tri-clamp®) | | | | | | | | | |
| 0-0.4MP | 0.4 MPa (不适用 1" Tri-clamp®) | | | | | | | | | |
| 0-0.6MP | 0.6 MPa | | | | | | | | | |
| 0-1.0MP | 1 MPa | | | | | | | | | |
| 0-1.6MP | 1.6 MPa | | | | | | | | | |
| 0-2.5MP | 2.5 MPa | | | | | | | | | |

产品样本

C1032 卫生型压力表

以下尺寸均为mm

Tri-Clamp® 卡箍式卫生型压力表基本尺寸



过程连接形式：卡箍式连接符合 DIN32676

管道标准：DIN11866 row C, ASME BPE 或 BS4825 part 3 和 O.D. tube

| Size | A | Mb | 外径 x 壁厚 | PN |
|------|------|----|-------------|----|
| 1" | 50.5 | 22 | 25.4 x 1.65 | 40 |
| 1.5" | 50.5 | 32 | 38.1 x 1.65 | 40 |
| 2" | 64 | 44 | 50.8 x 1.65 | 40 |

过程连接形式：卡箍式连接符合 DIN32676

管道标准：DIN11866 row A

| Size | A | Mb | 外径 x 壁厚 | PN |
|-------|------|----|------------|----|
| DN 25 | 50.5 | 25 | 29.5 x 1.5 | 40 |
| DN 32 | 50.5 | 29 | 35 x 1.5 | 40 |
| DN 40 | 50.5 | 32 | 41 x 1.5 | 40 |
| DN 50 | 64 | 40 | 53 x 1.5 | 40 |

产品样本

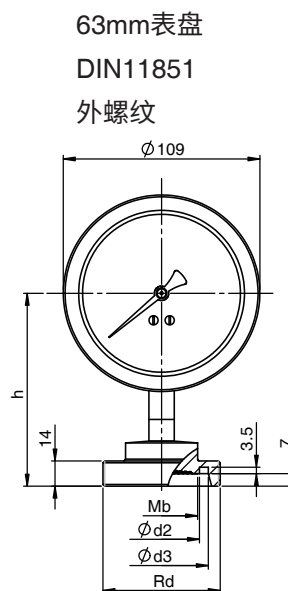
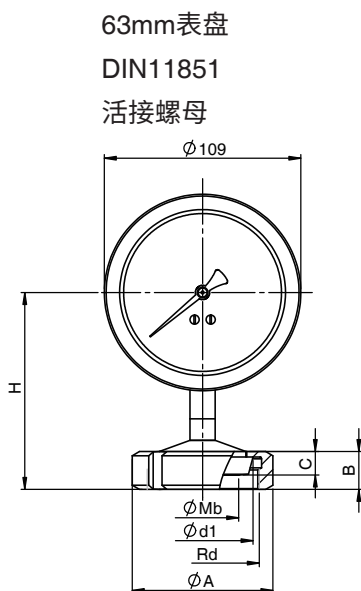
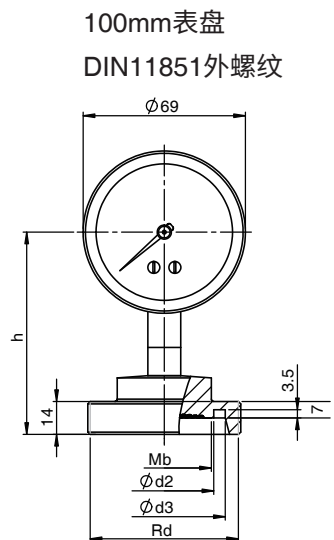
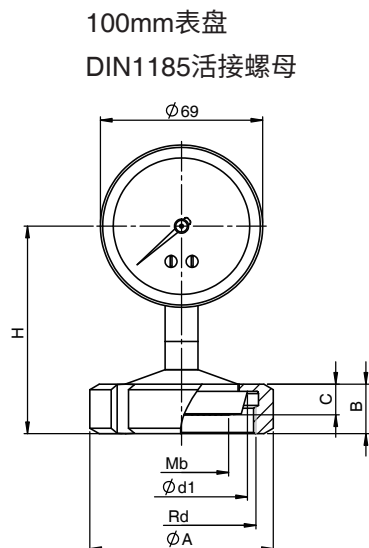
C1032 卫生型压力表

过程连接形式：DIN11851 标准的螺纹管连接

管道标准：DIN11802 2类标准

以下尺寸均为mm

Tri-Clamp® 由壬连接卫生型压力表基本尺寸



| Size | A | Rd | Mb | d1 | d2 | d3 | B | C | H | | h | | 适用管道 外径x壁厚 | PN |
|------|----|----------|----|------|----|------|----|----|-------|------|-------|------|---------------|----|
| | | | | | | | | | 100mm | 63mm | 100mm | 63mm | | |
| DN25 | 63 | RD52x1/6 | 25 | 44 | 30 | 39.8 | 21 | 13 | 107 | 86 | 107 | 86 | 29x1.5 | 40 |
| DN32 | 70 | RD58x1/6 | 32 | 50 | 36 | 45.8 | 21 | 13 | 108 | 87 | 108 | 87 | 35x1.5 | 40 |
| DN40 | 78 | RD65x1/6 | 34 | 56 | 42 | 51.8 | 21 | 13 | 109.5 | 88.5 | 109.5 | 88.5 | 41x1.5 | 40 |
| DN50 | 92 | RD78x1/6 | 44 | 68.5 | 54 | 63.8 | 22 | 14 | 114 | 93 | 114 | 93 | 53x1.5 | 25 |